



FH (Com Filtro G4)

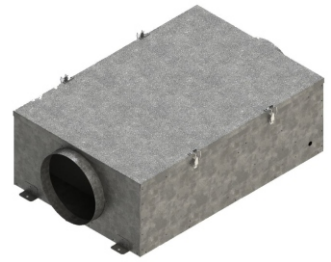
(Con Filtro G4 / With G4 Filter)

Descrição e Aplicação Descripción y Aplicaciones Description and Applications

A linha FH, versão com filtro G4, são insufladores dotados de ventilador radial com rotor limit load de acionamento direto, com filtro incorporado para tomada de ar externo. O filtro é de classe G4 atendendo a necessidade da norma NBR 16401. Ultra compacto com perfil extremadamente baixo. Construído com chapa reforçada e com vedação especial nas juntas e tampa de acesso. Temperatura de trabalho (-40°C +65°C)

La línea FH, versión con filtro G4, son insufladores equipados con ventilador radial con rotor de carga límite de carga directa, con filtro incorporado para la toma de aire exterior. El filtro es de clase G4, cumpliendo con la necesidad del estándar NBR 16401. Ultra compacto con perfil extremadamente bajo. Construido con chapa reforzada y con sellado especial en las juntas y tapa de acceso. Temperatura de trabajo (-40 °C + 65 °C)

The FH line, version with G4 class filter, are insufflators equipped with radial fan with direct load limit load rotor, with built-in filter for external air intake. The filter is G4 class, meets the NBR 16401 standard. Ultra compact with extremely low profile. Built with reinforced sheet and with special sealing at the joints and access cover. Working temperature (-40 °C + 65 °C)



Características e Diferenciais Características y Diferenciales Features and Highlights

Baixo Consumo de energia e silencioso
Bajo consumo de energía y silencioso
Low power consumption and quiet

Motor com rolamento e acionamento direto, não necessita de polias e correias.
Motor con cojinetes y accionamiento directo, no necesita poleas y correas.
Bearing Motor with direct drive, does not need pulleys and belts.

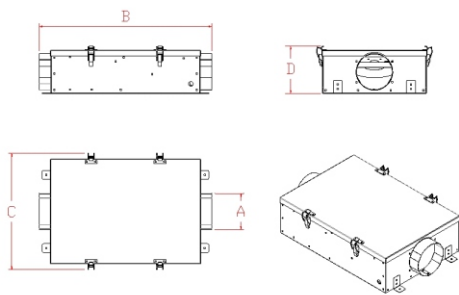
Alta vazão e alta pressão (Radial)
Alto caudal y alta presión (Radial)
(Radial) High pressure and high flow

Tampa para acesso rápido ao filtro e motor, facilitando a manutenção
Acceso rapido y practico a el filtro y el motor. Fácil mantenimiento
Fast and convenient filter and motor access, easy maintenance

Instalação na vertical ou horizontal
Instalación vertical o horizontal
Vertical and horizontal installation

Opção de modelo para uso de lâmpada Fotocatalítica
Modelo opcional para el uso de lámpara fotocatalítica
Special model for use Photocatalytic lamp

Dimensões Dimensiones Dimensions



MODELO Type	Dimensional / Dimensions (mm)			
	a	b	c	d
FH 100 / 125	98/124	582	402	168
FH 150	149	684	442	186
FH 200	199	760	496	242
FH 250	250	908	610	300
FH 315	315	958	620	356
FH 355	355	908	668	410
FH 400	400	1094	760	442

Filtros Filtros Filters

MODELO Type	Dimensional / Dimensions (mm)
FH 100 / 125	330 x 140 x 25
FH 150	370 x 160 x 33
FH 200	430 x 210 x 38
FH 250	550 x 285 x 40
FH 315	550 x 333 x 53
FH 355	620 x 360 x 53
FH 400	700 x 415 x 63

Características técnicas Técnico Specifications

		MODELO / Type							
		100	125	150	200	250	315	355	400
Vazão Máxima Caudal Máximo Extract Capacity	m³/h CFM	227 133	304 178	580 341	944 554	1445 850	1894 1114	2315 1362	3092 1819
Frequência Frecuencia Frequency, Hz		50 / 60							
Potência Motor Potencia Motor Motor Power, W		75	75	90	160	173	250	172	400
Potência Total Absorvida Potencia Absorbida Absorbed Power, W		79	75	95	112	182	330	183	486
Nível de Ruído Nivel de Ruído Noise level, dBA		53	53	55	58	61	63	60	61
Tensão Monofásica Tension Voltage, V		230							
Pressão Máxima Presión Máxima Max Air Pressure, mmca		35	37	40	63	51	54	42	55
Duto Conducto Duct Diameter, Pol / Inches		4	5	6	8	10	12	14	16
Peso Peso Weight, Kg		10	10	12	16	25	28	33	42

Especificações Técnicas para 230 V / 60 Hz
Especificaciones técnicas para 230 V / 60 Hz
Technical specifications for 230 V / 60 Hz

Nível de ruído a 01 metro de distância com produto tubulado
Nivel de ruido a 01 metro de distancia con el producto con conductos
Noise level up to 01 meters away with ducts
Dados de vazão e pressão já considerados com a perda de carga do filtro G4 a meia vida.
Datos de caudal y presión ya consideran la pérdida cargar de lo filtro G4 a la vida media.
Air flow and pressure data already considered the loss load of G4 filter at half-life.

