

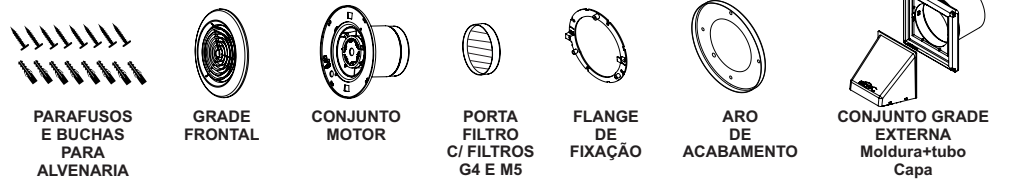
Manual de Instalação SPLITVENT

Leia todo o manual antes de proceder a instalação
LEIA E GUARDE ESTAS INSTRUÇÕES

Produto	Vazão máxima	Nº máximo de pessoas	Indicado para os ambientes
SPLITVENT SOMENTE COM FILTRO G4 (BRANCO)	93 m³/h	4 PESSOAS	Áreas de maior movimentação, salas de ginástica, lojas, hotéis, residências
SPLITVENT COM FILTROS G4 (BRANCO) E M5 (AZUL)	54 m³/h	2 PESSOAS	Escritórios, consultórios, bibliotecas, sala de aula, restaurantes

OBS - Em caso de uso dos dois filtros, o ar deve primeiro passar pelo filtro G4 e depois pelo filtro M5. Número máximo de pessoas recomendadas para o ambiente, com base na RE-09 da Anvisa. Não é necessário levar em conta, cálculo de BTUs do ar condicionado e área do ambiente para escolher o produto correto. Caso precise atender mais pessoas em um mesmo ambiente, basta adicionar mais produtos. Exemplo: 08 pessoas em uma loja, utilize no ambiente 02 peças do SPLITVENT SOMENTE COM FILTRO G4.

ITENS INCLUSOS :



INSTRUÇÕES IMPORTANTES DE SEGURANÇA E INSTALAÇÃO

- Verifique se próximo ao local onde será feita a instalação possui um ponto de energia elétrica.
- Certifique-se para que toda a instalação seja feita por profissional competente.
- Não utilize seu produto em ambientes com temperaturas acima de 40°C.
- Não bloqueie a entrada e a saída do ar, mesmo com o aparelho desligado.
- Nunca introduza objetos de espécie alguma dentro do aparelho por meio dos orifícios e aberturas. Esses objetos podem atingir componentes que conduzem eletricidade, provocando curto-circuitos, incêndios ou choques elétricos.
- Seu produto possui uma hélice para movimentação de ar. Apenas ligue-o quando estiver instalado em seu local definido, a fim de não haver nenhuma possibilidade de acesso a hélice em movimento, evitando assim acidentes.
- Nunca deixe crianças manipularem equipamentos elétricos.
- Mantenha crianças e animais longe de embalagens de qualquer natureza.
- Para um excelente funcionamento e conforto auditivo instale seu produto no teto ou na parede a 2,30 metros de altura do piso.
- ATENÇÃO: Quando instalado em dutos, este produto deve ser instalado a no mínimo de um metro de qualquer abertura acessível do duto.
- ATENÇÃO: Quando instalado em dutos, este produto deve ser instalado com dutos de pelo menos 1 metro de comprimento.
- Este aparelho não se destina à utilização por pessoas (inclusive crianças) com capacidades físicas, sensoriais ou mentais reduzidas, ou por pessoas com falta de experiência e conhecimento, a menos que tenha recebido instruções referentes à utilização do aparelho ou estejam sob a supervisão de uma pessoa responsável pela sua segurança. (IEC 60335-1/2006)
- Recomenda-se que as crianças sejam vigiadas para assegurar que elas não estejam brincando com o aparelho. (IEC 60335-1/2006)
- Certifique-se que o ventilador está desligado da rede elétrica antes de realizar qualquer tipo de manutenção. (IEC 60335-2-80/2008)
- Devem ser tomadas precauções para evitar o fluxo reverso deste aparelho, ou seja, instala-lo no sentido do fluxo de ar errado. (IEC 60335-2-80/2008)
- Os fios da rede elétrica devem ter entre 1 e 2 mm de espessura para utilização neste exaustor.
- Utilize buchas e parafusos próprios de acordo com sua parede ou teto, sendo ele, alvenaria, gesso ou outro tipo.

- Este aparelho, não possui cordão de alimentação, sendo necessário incorporar a fiação fixa, meios para desligamento da alimentação com separação de contato em todos os pólos que garanta desligamento total do produto da alimentação. (IEC 60335-1/2006)
- Caso os fios de alimentação estejam danificados o aparelho deve ser descartado. (IEC 60335-1/2006)
- Certifique-se que a tubulação usada tem diâmetro igual a entrada de ar do aparelho. A informação de qual o tubo indicado para cada modelo, encontra-se na tabela A.
- Certifique de realizar o furo na parede ou teto com o diâmetro pedido na tabela A, pois a medida pedida é que garante total segurança quanto a distância do aparelho para a parede ou teto.

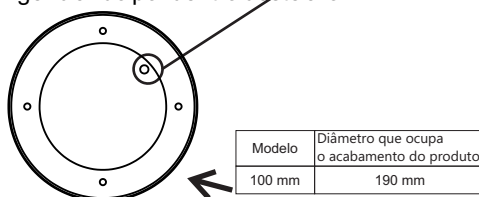
Tabela A

Modelo	Diâmetro do Furo na parede/teto	Diâmetro do tubo compatível	Potência W 127V	Potência W 220V	Rotação RPM
100 mm	115 mm	100 mm	24	18	2185

GABARITOS DE FIXAÇÕES E DISTÂNCIAS

Utilize as informações abaixo para auxílio na fixação do aparelho.

Para melhor acabamento e facilitar a instalação, ao realizar a fiação elétrica, deixe o conduíte por dentro do furo central do aro de acabamento. Os fios da rede, devem entrar no produto tangenciando por dentro deste aro.



O aro de acabamento do produto, possui 04 furos de fixação. Utilize todos os furos para fixá-lo. Como auxílio para saber onde realizar os furos, primeiro encoste a peça na parede ou teto e centralize o aro no furo realizado na parede. Com um lápis ou similar, marque os furos na parede. Certifique-se que o aparelho está sendo fixado de forma centralizada no furo, para assim não ocorrer nenhum tipo de obstrução em seu funcionamento.

TABELA DE PROBLEMAS MAIS COMUNS

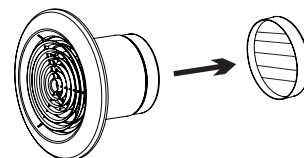
Siga as sugestões abaixo, e caso tenha dificuldades, ligue para o nosso **Serviço de Atendimento ao Consumidor** pelos telefones (47) 3452-3003 / 3452-3033 ou e-mail: sac@sicell.com.br

PROBLEMA	SUGESTÃO
Meu produto não liga	-Verifique se não há nenhum fio solto na instalação, se há energia elétrica no fios que alimentam o exaustor e se o esquema de ligação esteja correto, conforme diagrama no verso desta página.
Meu exaustor parece funcionar de forma lenta	-Verifique se o esquema de ligação esteja correto, conforme diagrama no verso desta página e que os filtros não estejam sujos. Substitua o filtros regularmente.

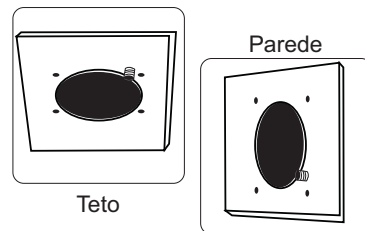
Instruções de Instalação

ACESSE NOSSO SITE:
WWW.SPLITVENT.COM.BR
E VEJA O VIDEO EXPLICATIVO DE INSTALAÇÃO.

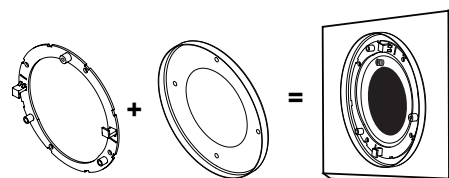
1-Retire todos os produtos da caixa. Dentro do Splitvent, já está instalado os filtros G4(Branco) e M5(Azul). para instalações que requerem estes dois filtros, siga para o próximo passo. Para instalações que precisem apenas do filtro G4, desencaixe o porta filtros do conjunto motor e retire o filtro M5. Dúvidas quanto ao uso, siga a tabela de aplicação no topo desta página. Em caso de uso dos dois filtros, o ar deve primeiro passar pelo filtro G4 e depois pelo filtro M5



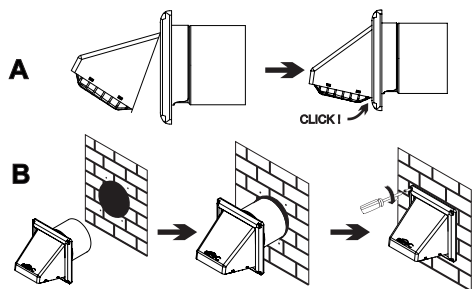
2-Realize no local da instalação um furo no diâmetro de acordo com a **tabela A** para o acoplamento do aparelho e os furos de fixação, seguindo o **gabarito de fixações e distâncias**, que consta nesta página do manual. Atente para a posição de entrada dos fios elétricos.



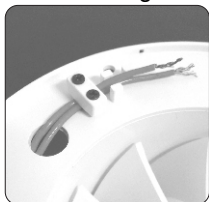
3- Realize a fixação do aro de acabamento e flange de fixação na parede ou teto. Siga as orientações do **gabarito de fixações e distâncias**, que consta nesta página do manual. Quando fixar as duas peças na parede, fixe as duas de uma vez só, alinhando a flange com o aro através dos 04 orifícios.



4- Em instalação na parede, execute a instalação do conjunto grade externa na parede do lado externo. A- Primeiro encaixe a capa na moldura. Insira a capa na moldura pela parte superior e depois encaixe a parte de baixo até ouvir um click. Verifique se a capa está bem encaixada. B- Através dos quatro furos nos cantos da grade, realize a instalação na parede.

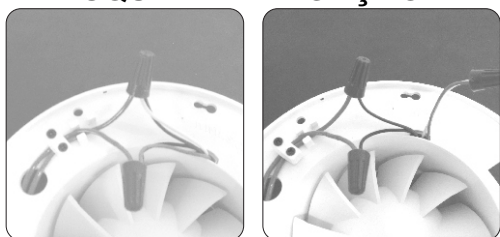


5- Introduza os fios da rede elétrica pelo furo de entrada do ventilador, passando o mesmo entre as torres de ancoragem. Coloque a tampa e fixe a mesma, conforme foto abaixo. Certifique-se para que os fios estejam bem presos e com a tampa até o final. (A tampa de ancoragem e os parafusos, são fornecidos junto ao produto, dentro de um saquinho). Deixe pelo menos 12 cm de fio entre o furo de entrada do aro e o furo de entrada do ventilador. Essa folga é necessária para a troca regular do filtro.

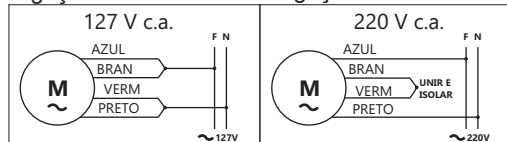


6- Execute a ligação elétrica do aparelho de acordo com a sua rede elétrica (127 / 220 V c.a.) conforme o esquema de ligação abaixo. Utilize os conectores de torção fornecidos para garantir a segurança elétrica; Para um excelente resultado de qualidade do ar interno, ligue o Splitvent em conjunto com a iluminação do ambiente ou em conjunto com o Ar Condicionado Split, conforme recomendação do projeto.

ESQUEMA DE LIGAÇÃO:



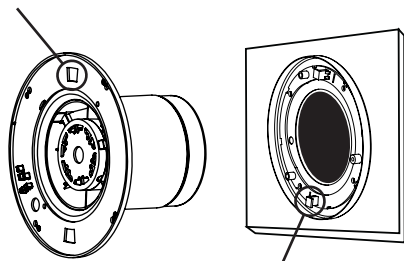
Ligação em 127 Vca Ligação em 220 Vca



7- A - Para instalação na parede, introduza o ventilador de forma que o ventilador entre dentro do conjunto grade, instalado do lado de fora. No ventilador há dois orifícios que irão se encaixar nas torres da encaixe da flange de fixação. Passe as torres pelo orifício do ventilador e gire o ventilador para travar. Coloque o parafuso de segurança no orifício indicado na imagem a seguir. Confirme que o ventilador foi colocado na posição correta para coincidir o furo com a torre para colocação do parafuso de segurança. Caso não bater, inverter o ventilador.

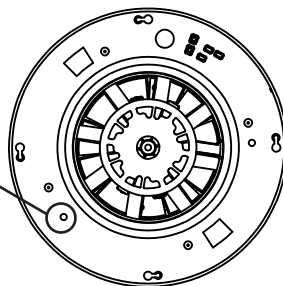
B- Para instalação no teto, puxe o tubo flexível para fora do gesso/laje e realize a fixação do tubo ao corpo do ventilador. (O tubo não acompanha o produto)

Orifícios do ventilador

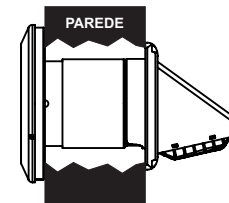
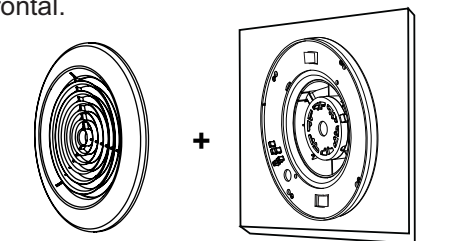


Torres de encaixe

Parafuso de Segurança



8-Coloque a grade frontal e prenda-a com o parafuso. Observe para que as conexões elétricas estejam alojadas dentro da grade frontal.



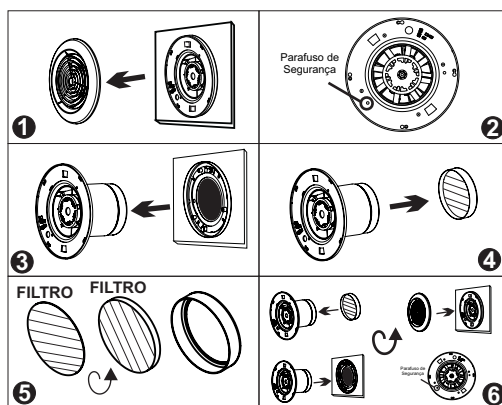
Vista em corte de instalação na parede

Troca do Filtro

Sempre realize qualquer manutenção no produto, com o mesmo desligado da energia.

Para realizar a troca do filtro:

- 1-Retire a grade frontal, soltando o parafuso e desencaixando-a.
- 2-Retire o parafuso de segurança do motor.
- 3-Gire o motor desencaixando das torres e puxe o ventilador para fora.
- 4- Desencaixe a tampa do filtro.
- 5- Troque os filtros
- 6-Execute todas as etapas ao inverso para voltar produto a sua posição de uso.



CUIDADOS COM SEU PRODUTO:

Para manter o seu produto limpo, basta um pano levemente umido e em seguida secar; A hélice deve ser limpa regularmente para assim não ocorrer os seguintes problemas:

- Queda da eficiência do aparelho; Nível de ruído exagerado; Perda de vida útil do aparelho e Perda da garantia.
- Qualquer limpeza deverá ser realizada com o aparelho desligado da eletricidade
- Troque os filtros regularmente, para garantir a qualidade do ar e a eficiência do produto.
- Limpe a grade externa regularmente.

Garantia

TEMPO DA GARANTIA:

O tempo de garantia é de 09 meses adicionalmente aos 90 dias da garantia legal, totalizando 01 ano.

O QUE A GARANTIA COBRE:

A garantia cobre defeitos de fabricação e montagem, desde que os aparelhos sejam utilizados em condições normais pelo consumidor. Além disso a garantia cobre totalmente a mão-de-obra e peças para o reparo dos defeitos constatados como sendo de fabricação.

Os custos de frete são de responsabilidade do cliente.

EXCLUSÕES DA GARANTIA:

Desgaste natural das peças, abuso e uso incorreto do produto, instalação incorreta, modificação de qualquer natureza sem autorização por escrito, riscos, partes quebradas por mau uso, falta de limpeza da peça, excesso de pó de obra ou pó de gesso decorrente de uso do produto de forma indevida durante a obra, uso de filtro não original Sicflux, falta de troca do filtro, não estão cobertos pela garantia.

COMO SOLICITAR A GARANTIA:

O atendimento em garantia deverá ser requisitado pelo consumidor, através dos telefones (47) 3452-3003 / 3452-3033 ou e-mail sac@sictell.com.br. O usuário deverá informar o problema encontrado, o produto adquirido, o lote do produto (que encontra-se na caixa ou na etiqueta colada ao produto) e a nota fiscal de compra.

É indispensável a apresentação da Nota Fiscal original, datada, sem emendas, adulterações ou rasuras, pois somente com esse documento é possível solicitar a garantia.

RECICLAGEM:

O compromisso que devemos adquirir com as futuras gerações, obriga-nos a realizar a reciclagem dos materiais. Não se esqueça de reciclar a embalagem e seus elementos restantes.

Este produto possui partes elétricas e não deve ser descartado no lixo comum.

Serviço de Atendimento ao Consumidor :
(47) 3452-3003 / 3452-3033 - sac@sictell.com.br

Conheça todos os nossos produtos, acesse nosso site: www.sicflux.com.br