

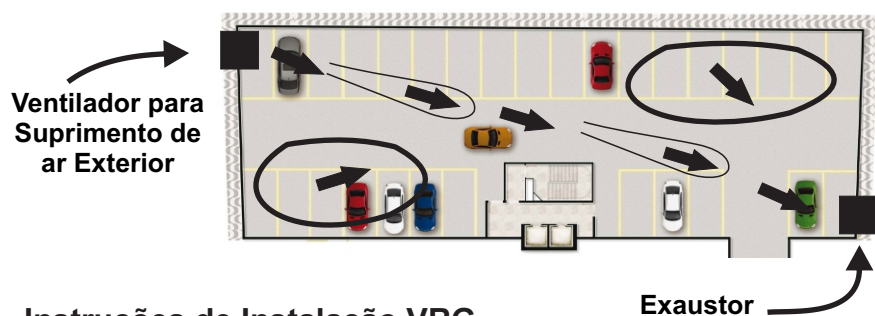
Parabéns você acaba de adquirir um produto SICFLUX

LEIA TODO O MANUAL ANTES DE REALIZAR A INSTALAÇÃO E UTILIZAÇÃO

## INSTRUÇÕES IMPORTANTES DE SEGURANÇA E INSTALAÇÃO

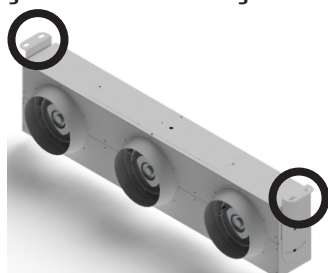
**- PRODUTO INDUSTRIAL PARA USO PROFISSIONAL - SÓ DEVE SER INSTALADO POR PROFISSIONAIS COM HABILIDADES TÉCNICAS. NÃO PODE SER INSTALADO E OPERADO POR CONSUMIDOR FINAL**

- Verifique se próximo ao local onde será feita a instalação possui um ponto de energia elétrica.
- Certifique-se para que toda a instalação seja feita por profissional competente.
- Não utilize seu exaustor em ambientes com temperaturas acima de 65°C.
- Não bloqueie a entrada e a saída do ar.
- Nunca introduza objetos de espécie alguma dentro do aparelho por meio dos orifícios e aberturas. Esses objetos podem atingir componentes que conduzem eletricidade, provocando curto-circuitos, incêndios ou choques elétricos.
- Este produto possui hélices para movimentação de ar. Apenas ligue o exaustor quando estiver instalado em seu local definido, a fim de não haver nenhuma possibilidade de acesso a hélice em movimento, evitando assim acidentes.
- Nunca deixe crianças manipularem equipamentos elétricos.
- Mantenha crianças e animais longe de embalagens de qualquer natureza.
- Instale este produto a no mínimo 2,1 metros de altura do solo
- Este aparelho não se destina à utilização por pessoas (inclusive crianças) com capacidades físicas, sensoriais ou mentais reduzidas, ou por pessoas com falta de experiência e conhecimento, a menos que tenha recebido instruções referentes à utilização do aparelho ou estejam sob a supervisão de uma pessoa responsável pela sua segurança.
- Recomenda-se que as crianças sejam vigiadas para assegurar que elas não estejam brincando com o aparelho.
- Certifique-se que o ventilador está desligado da rede elétrica antes de realizar qualquer tipo de manutenção.
- Devem ser tomadas precauções para evitar o fluxo reverso deste aparelho, ou seja, instala-lo no sentido do fluxo de ar errado.
- Caso os fios de alimentação estejam danificados o aparelho deve ser descartado.
- Certifique-se que todos os parafusos externos que fecham a tampa elétrica e os parafuso que ligam os pés do produto ao corpo principal, estão devidamente firmes, evitando contato com a parte elétrica e acidentes.
- Ao instalar este produto, analise a posição de vigas ou outros obstáculos que podem obstruir a movimentação do ar. A função deste produto é justamente o auxílio ao fluxo de ar, sendo assim, nada pode obstruir a passagem do ar. Sempre instale o produto abaixo de vigas, evitando bloqueios.
- Realize uma boa análise no ambiente a ser instalado o produto, evitando "cantos mortos" que fiquem com acúmulo de gases.
- Ao efetuar o recebimento de um produto SICFLUX, certifique-se da inexistência de eventuais danos provocados durante o transporte.
- Antes de fixar o produto no local desejado, certifique-se para que estrutura (viga por exemplo) possui condições seguras e adequadas ao peso do produto.
- Atente para o espaço necessário para manutenções futuras, instalações e aspiração e descarga do ar.
- Antes de ligar o produto em operação, verifique :
  - Se durante a instalação nenhum objeto entrou dentro do aparelho, tanto na parte elétrica, como de fluxo do ar
  - A parte elétrica está devidamente instalada e checada para evitar choques e curto circuitos
  - A tensão e a frequência da rede elétrica é compatível com o produto.
  - Realize uma inspeção próxima ao produto, para certificar que nenhum objetivo possa ser sugado pelo ventilador
- Efetue limpezas periódicas no produto, afim de que poeira e outras partículas não fiquem acumuladas por longo tempo na hélice do produto.
- Inspeccione rotineiramente as condições da pintura do equipamento removendo e tratando possíveis focos de corrosão.
- Fixe bem o produto no local escolhido, pois uma má fixação é principal causa de vibração e ruído excessivo.

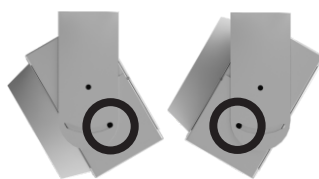


- Verifique a rota entre o ventilador de suprimento e o de exaustão e posicione os VRG's nesta rota.
- Assegure-se para a velocidade do fluxo entre as unidades, seja de 0,3 m/s a 0,5 m/s
- Determine as áreas que não são atendidas pela rota principal (simulada ao lado pelos círculos) e adicione demais VRG's para eliminar os pontos de acúmulo de gases ,sempre voltado para a rota principal.
- A rota principal guiará o ar para a exaustor.

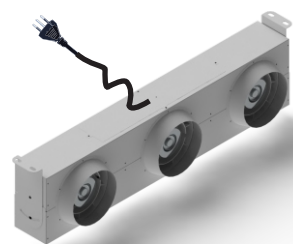
## Instruções de Instalação VRG



1. Através dos quatro furos de fixação do suporte, fixe o VRG ao local escolhido. Utilize parafusos e buchas compatíveis com peso do produto.(Buchas e parafusos não acompanham o produto)



2. Solte ligeiramente o parafuso na lateral do produto e regule a inclinação conforme desejado. Após a regulação fixe o parafuso de forma firme, para que durante a operação o produto não se mova.

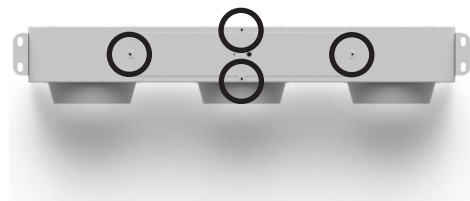


3. Realize a ligação elétrica do produto. Certifique-se para que toda a parte elétrica, com secção de fios, conduites, disjuntor,etc esteja de acordo com as especificações do produto.

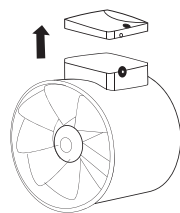
## Alteração de Velocidade

**ATENÇÃO ! ESTE APARELHO SAI DE FÁBRICA NA VELOCIDADE ALTA !**

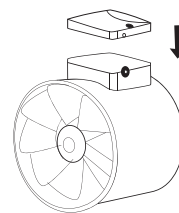
Para alterar a velocidade, execute os passos abaixo:



1. Retire a tampa principal do produto, através dos quatro parafusos de fixação.



2. Dentro do VRG há três corpo motores, conforme a figura acima. Retire a tampa superior das três partes e execute a ligação elétrica conforme abaixo.



1. Após a alteração, recoloca a tampa em cada corpo motor e recoloca a tampa principal do produto fixando-a com os quatro parafusos.

**Velocidade Baixa**  
220 V a.c. L1  
N

**Velocidade Alta**  
220 V a.c. L2  
N

**ATENÇÃO ! ESTE APARELHO  
FUNCIONA APENAS EM 220 V a.c.  
E SAI DE FÁBRICA NA  
VELOCIDADE ALTA !**

## TABELA DE PROBLEMAS MAIS COMUNS

Em caso de problemas durante a instalação, siga as sugestões abaixo. Caso ainda tenha dificuldades depois de tentar estas sugestões, ligue para o nosso **Serviço de Atendimento ao Consumidor** pelos telefones 47 3452-3003 ou 47 3452-3033.

PROBLEMA	SUGESTÃO
Meu produto não liga	Verifique se não há nenhum fio solto na instalação. Verifique se há energia elétrica no fios que alimentam o exaustor
Meu exaustor está funcionando com uma velocidade baixa	Verifique se o aparelho está ligado em 220 V c.a.

## CUIDADOS COM SEU PRODUTO:

Para manter o produto limpo, basta um pano levemente umido e em seguida secar; A hélice deve ser limpa regularmente para assim não ocorrer os seguintes problemas: - Queda da eficiência do aparelho; Nível de ruído exagerado; Perda de vida útil do aparelho e Perda da garantia. Qualquer limpeza deverá ser realizada com o aparelho desligado da eletricidade

## GARANTIA:

### TEMPO DA GARANTIA:

O tempo de garantia é de 09 meses adicionalmente aos 90 dias da garantia legal, totalizando 01 ano.

### O QUE A GARANTIA COBRE:

A garantia cobre defeitos de fabricação e montagem, desde que os aparelhos sejam utilizados em condições normais pelo consumidor. Além disso a garantia cobre totalmente a mão-de-obra e peças para o reparo dos defeitos constatados como sendo de fabricação.

Os custos de frete são de responsabilidade do cliente.

### EXCLUSÕES DA GARANTIA:

Desgaste natural das peças, produto que possui capacitor ficar parado, sem uso, por mais de 12 meses, abuso e uso incorreto do produto, instalação incorreta, modificação de qualquer natureza sem autorização por escrito, riscos, partes quebradas por mau uso e falta de limpeza da peça, não estão cobertos pela garantia.

### COMO SOLICITAR A GARANTIA :

O atendimento em garantia deverá ser requisitado pelo consumidor, através dos telefones 47 3452-3003 ou 47 3452-3033 ou pelo e-mail [sac@sictell.com.br](mailto:sac@sictell.com.br) . O usuário deverá informar o problema encontrado, o produto adquirido, o lote do produto ( que encontra-se na caixa ou na etiqueta colada ao produto) e a nota fiscal de compra.

É indispensável a apresentação da Nota Fiscal original, datada, sem emendas, adulterações ou rasuras, pois somente com esse documento é possível solicitar a garantia.

## RECICLAGEM:

O compromisso que devemos adquirir com as futuras gerações, obriga-nos a realizar a reciclagem dos materiais. Não se esqueça de reciclar a embalagem e seus elementos restantes.

Este produto possui partes elétricas e não deve ser descartado no lixo comum.

