

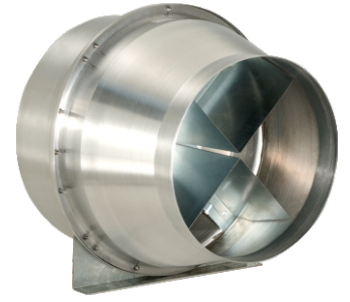
# ACI

## Descrição e Aplicação Descripción y Aplicaciones Description and Applications

Os Exaustores da Linha ACI, são dotados de ventilador radial com rotor limit load de acionamento direto e foram projetados para exaustão ou insuflamento de ar em grandes ambientes. Pode ser utilizado para várias saídas no mesmo ambiente ou diversas captações. Utilizado também como reforço de linha em instalações longas. Temperatura de trabalho (-40°C +65°C). Pode trabalhar em regime contínuo sem alterar suas características.

Los extractores de aire ACI están equipados con un ventilador radial con un rotor de carga límite de carga directa y están diseñados para expulsar o soplar aire en entornos grandes. Se puede utilizar para varias salidas en el mismo entorno o para varias abstracciones. También se utiliza como refuerzo de línea en instalaciones largas. Temperatura de trabajo (-40 °C + 65 °C)

The ACI exhaust fans are equipped with a radial fan with a direct load limit load rotor and are designed for exhausting or blowing air in large environments. It can be used for several outputs in the same environment or for several abstractions. Also used as line reinforcement in long installations. Working temperature (-40 °C + 65 °C)



## Características e Certificações

### Características y Certificaciones Features and Certifications

**Atuação ao longo do duto**  
Actuando a el largo de el conducto  
Acting along the duct

**Alta vazão e alta pressão (Radial)**  
Alto caudal y alta presión (Radial)  
(Radial) High pressure and high flow

**Instalação na vertical ou horizontal**  
Instalación vertical o horizontal  
Vertical and horizontal installation

**Motor com mancais de rolamento**  
Motor con cojines de rolamiento  
Ball Bearing motors

**Protetor Térmico**  
Protector Térmico  
Thermal Protector

**Portaria 371/2009 do INMETRO (Brasil)**  
Certificación de INMETRO - Portaria 371/2009  
Certification of INMETRO - Portaria 371/2009

**Caixa de Ligação**  
Caja de conexiones  
Connection box

**1 ano de garantia**  
1 año garantía  
1 year warranty

**Corpo em Alumínio**  
Cuerpo en Aluminio  
Aluminum Body

**IP X4 / Classe I**  
IP X4 / Classe I  
IP X4 / Class I



**Certificação ETL para EUA e Canadá (100 mini ao 355/115V)**  
Certificación ETL para EE.UU. y Canadá (100 mini al 355/115V)  
ETL Listed for USA and Canada (100 mini to 355/115V)



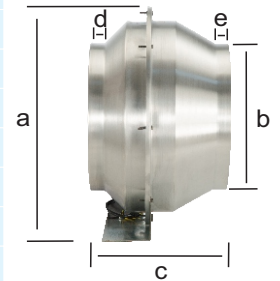
## Opcionais Disponíveis (modelos 100 mini até 200)

Opciones Disponibles (100 mini hasta 200) Available Options (100 mini to 200)

- Silencius
- Timer
- Anti-mofo

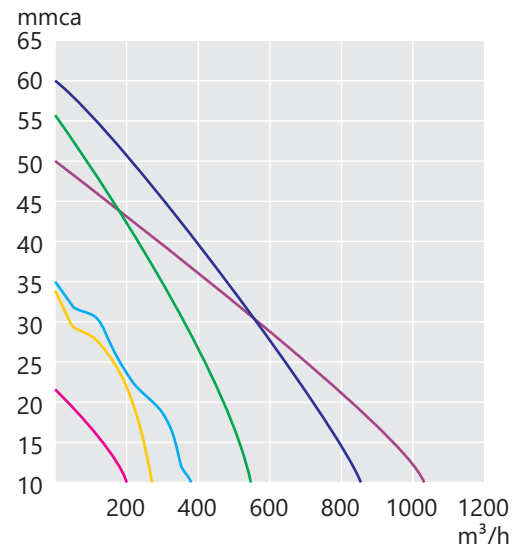
## Dimensões Dimensiones Dimensions

MODELO Type	Dimensional / Dimensions (mm)				
	a	b	c	d	e
ACI 100 mini	227	99	273	30	30
ACI 100	305	99	255	28	30
ACI 125	305	125	255	28	30
ACI 150	400	150	310	28	30
ACI 200	400	199	310	30	30
ACI 250	400	250	310	30	30
ACI 315	470	315	285	30	30
ACI 355	520	355	480	40	50
ACI 400	630	400	610	30	50

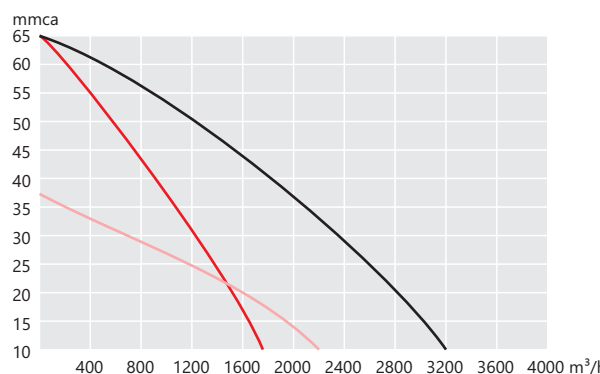


## Características técnicas Técnico Specifications

		MODELO / Type								
		100 mini	100	125	150	200	250	315	355	400
<b>Vazão Máxima</b> Caudal Máximo Extract Capacity	m³/h CFM	220 130	275 161	390 229	560 329	865 509	1080 635	1700 1000	2210 1300	3200 2087
<b>Frequência</b> Frecuencia, Hz		50 / 60								
<b>Potência Motor</b> Potencia Motor Motor Power, W		31	68	68	120	120	240	325	250	560
<b>Potência Total Absorvida</b> Potencia Absorbida Absorbed Power, W		29	62	62	109	105	220	286	353	625
<b>Nível Pressão Sonora</b> Nivel Presión Sonora Sound pressure level, dBA		40	54	55	56	60	50	75	58	75
<b>Tensão Monofásica</b> Tension Voltage, V		115 ou 220 o / or								
<b>Pressão Máxima</b> Presión Máxima Max Air Pressure, mmca		22	34	35	56	60	50	65	37	65
<b>Duto</b> Conducto Duct Diameter, Pol / Inches		4	4	5	6	8	10	12	14	16
<b>Rotação</b> Rotación Rotation, rpm		2550	2600	2600	2650	2650	2850	2550	1500	2475
<b>Peso</b> Peso Weight, Kg		2,00	3,14	3,14	4,36	4,36	5,16	6,86	10,50	22,5



Especificações para 230V/60Hz. Nível de pressão sonora, radiado a 3 m em campo livre, com dutos na aspiração e descarga. / Especificaciones para 230 V / 60 Hz / Technical specifications for 230 V / 60 Hz.



- ACI 100 mini
- ACI 100
- ACI 125
- ACI 150
- ACI 200
- ACI 250
- ACI 315
- ACI 355
- ACI 400