



FH EC (Com Filtros)

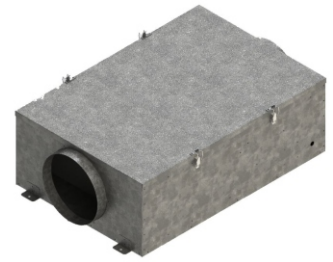
(Con Filtros / With Filters)



Descrição e Aplicação

Descripción y Aplicaciones Description and Applications

A nova linha FH EC, versão com filtros G4/M5 são insufladores com filtro incorporado para tomada de ar externo com motores radiais com alta pressão e vazão de ar. São ultra compactos com perfil extremamente baixo, perfeito para aplicações com pouco espaço. Construído com chapa reforçada e com vedação especial nas juntas e tampas de acesso. Temperatura de trabalho (-40°C +65°C). Utiliza motor EC, de alta eficiência (equivalente a Ir4 Super Premium), com cabeçote eletrônico possibilitando partidas em rampa e controle de velocidade através de sinal externo, apresentando maior confiabilidade e maior vida útil. Os filtros são de classe G4/M5 atendendo a necessidade da norma NBR 16401.,



Características e Diferenciais

Características y Diferenciales Features and Highlights

Baixo Consumo de energia e silencioso
Bajo consumo de energía y silencioso
Low power consumption and quiet

Motor com rolamento e acionamento direto, não necessita de polias e correias.
Motor con cojinetes y accionamiento directo, no necesita poleas y correas.
Bearing Motor with direct drive, does not need pulleys and belts.

Alta vazão e alta pressão (Radial)
Alto caudal y alta presión (Radial)
(Radial) High pressure and high flow

Tampa para acesso rápido aos filtros e motor, facilitando a manutenção
Acceso rápido y practico a los filtro y el motor. Fácil mantenimiento
Fast and convenient filters and engine access, easy maintenance

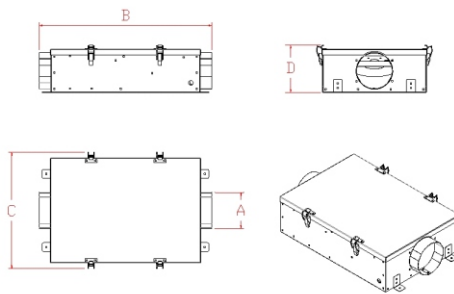
Instalação na vertical ou horizontal
Instalación vertical o horizontal
Vertical and horizontal installation

Motores EC de alta Eficiência
Motores EC de alta eficiencia
High Efficiency EC Motors

Protetor Térmico
Protector Térmico
Thermal Protector

Dimensões

Dimensiones Dimensions



MODELO Type	Dimensional / Dimensions (mm)			
	a	b	c	d
FH 100 / 125	98/124	582	402	175
FH 150	149	684	442	198
FH 200	199	760	496	252
FH 250	250	908	610	365
FH 315	315	958	620	387
FH 355	355	908	668	420
FH 400	400	1094	760	462

Características técnicas

Técnico Specifications

		MODELO / Type							
		100	125	150	200	250	315	355	400
Vazão Máxima Caudal Máximo Extract Capacity	m ³ /h	340	476	794	905	1612	2132	3390	4379
	CFM	245	343	572	652	1161	1536	2443	3157
Frequência Frecuencia Frequency, Hz		50 / 60							
Potência Motor Potencia Motor Motor Power, W		170	170	170	170	780	780	2500	2500
Potência Total Absorvida Potencia Absorvida Absorbed Power, W		161	170	162	169	739	591	2350	2058
Nível de Ruído Nivel de Ruído Noise level, dBA		53	53	57	58	61	63	59	61
Tensão Tensión Voltage, V		1~230						3~380/480	
Pressão Máxima Presión Máxima Max Air Pressure, mmca		54	57	43	55	54	56	82	73
Duto Conducto Duct Diameter, Pol / Inches		4	5	6	8	10	12	14	16
Peso Peso Weight, Kg		10	10	12	16	25	28	33	42

Especificações Técnicas para 1~230V ou 3~380V - 60Hz
Especificaciones técnicas para 1~230V o 3~380V - 60Hz
Technical specifications for 1~230V or 3~380V - 60Hz

Nível de ruído a 01 metro de distância com produto tubulado
Nivel de ruido a 01 metro de distancia con el producto con conductos
Noise level up to 01 meters away with ducts

Dados de vazão e pressão já considerados com a perda de carga dos filtros G4 + M5 a meia vida.
Datos de caudal y presión ya consideran la pérdida cargar de los filtros G4 + M5 a la vida media.
Air flow and pressure data already considered the loss load of G4 + M5 filters at half-life.

Características técnicas FH EC com filtros G4/M5

Técnico FH EC con filtros Specifications FH EC with filters

