



# SOLUÇÕES COMPLETAS

em renovação de ar



air

**EXAUSTORES | TUBOS | ACESSÓRIOS**

[www.sicflux.com.br](http://www.sicflux.com.br)



## LANÇAMENTOS



### POWERJET 3100/315 EC

Ventilador de Indução (Impulso)  
Com motor EC  
Vazão máxima de 3100 m<sup>3</sup>/h  
Pressão máxima de 120 mmca  
Empuxo de 32 N  
Disponível em 220 V



### TITAN ULT (Upblast)

Exaustor do tipo upblast  
Facilidade para instalar em telhados e paredes  
04 tamanhos  
Vazões de até 10.000 m<sup>3</sup>/h  
Mancal fora de fluxo  
Corpo externo em alumínio



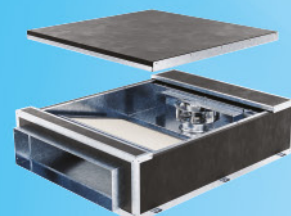
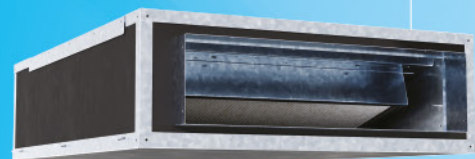
### GLPF EC

Caixa de ventilação Pleun Fan  
Motor EC de até 05 CV  
Disponível até o tamanho de rotor 560 mm  
Vazão Máxima até 12.000 m<sup>3</sup>/h  
Pressão Máxima de até 120 mmca



### FHB (Booster)

Caixa de Ventilação Compacta  
Insuflador de ar para tomada de ar externo  
Booster para condicionadores de ar  
Alta eficiência em filtragem  
Opções de filtros G4/F8 e F9  
Ajuda a atender a nova norma hospitalar NBR 7256  
Fácil acesso aos filtros e motor  
Motor EC, tensão 230 V, 50/60 Hz  
Vazão máxima 900 m<sup>3</sup>/h  
Pressão máxima de 68 mmca







## LANÇAMENTOS

### MAXX SUPER SILENCE \*

Exaustor inline com baixíssimo nível de ruído  
Exclusiva tecnologia SILENCE ACOUSTIC DESIGN  
Diâmetros de 125 a 315 mm  
Vazões de 245 a 2000 m<sup>3</sup>/h  
Pressões máximas de 17 a 70 mmca  
Disponível em 220 V  
**\*PATENTE REQUERIDA**



Super Silencioso



### Nova versão Sonora EC

Modelos Sonora 10  
Diâmetros de 100 mm  
Vazão de até 145 m<sup>3</sup>/h  
Pressão de até 9 mmca  
Bivolt  
Motor EC  
Mais silencioso  
4x mais eficiente que o modelo AC



Super Silencioso



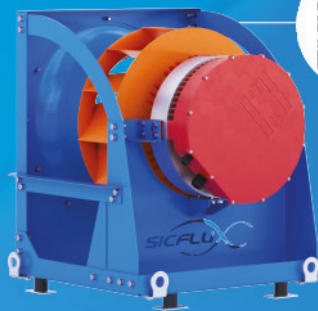
### SENSORES CO E CO<sub>2</sub>

Novos sensores da linha QAll. Sensores para CO e CO<sub>2</sub> ambos para produtos com motores AC ou EC. Contam com display e Portal Web para controle do Set point.



### SGSD 167

Caixa de ventilação compacta (Altura de 300 mm)  
Disponível com e sem filtros  
Opção de filtros, G4, M5 e F8  
Exclusiva portas de acesso aos filtros laterais e superior  
Rotor do tipo Siroco  
Disponível em 220 V Monofásico e 220/380 V Trifásico.



### Motor Aircore EC

Inovadora tecnologia de estator PCB.  
Mais abrangência de potência e tamanhos.  
Motores são compactos.  
Acionamento eletrônico, é possível controlar com precisão da velocidade e a direção de rotação do motor.  
Operação silenciosa para ambientes sensíveis ao ruído.



### TITAN LD E LS

Nova construção das linhas LD e LS  
Com formato **universal**, mesmo produto pode atender diversos arranjos e posições facilitando instalações em campo.



## EXAUSTORES COMPACTOS



### Linha Mega

Diâmetros de 100 a 150 mm  
Vazões de 95 m<sup>3</sup>/h a 340 m<sup>3</sup>/h  
Bivolt

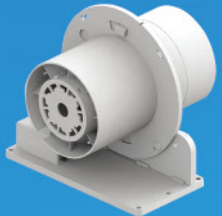


### Linha Sonora

Diâmetros de 100 a 125 mm  
Vazões de 105 m<sup>3</sup>/h a 183 m<sup>3</sup>/h  
Bivolt



Super  
Silencioso



### Linha Inline

Diâmetros de 100 a 150 mm  
Vazões de 105 m<sup>3</sup>/h a 340 m<sup>3</sup>/h  
Bivolt



### Linha MDT

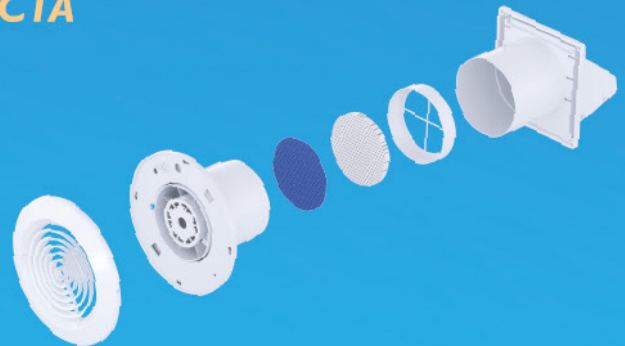
Diâmetros de 100 a 150 mm  
Vazões de 95 m<sup>3</sup>/h a 340 m<sup>3</sup>/h  
Bivolt

## TOMADA DE AR EXTERNO COMPACTA

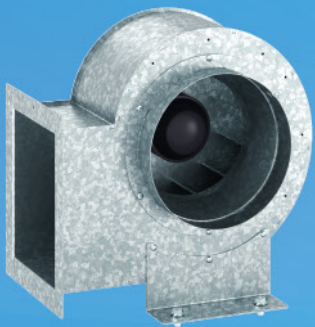


### Linha Splitvent

Diâmetro de aprox. 115 mm  
Vazões de 54 m<sup>3</sup>/h (Filtro G4+M5)  
a 93 m<sup>3</sup>/h (Filtro G4)  
Bivolt



## LINHA INDUSTRIAL



### LINHA SR

Ventilador centrífugo c/ motor radial  
Chapa de aço galvanizado  
Tamanho compacto



**Titan CTL**  
Ventilador  
centrífugo tubular  
(arranjos 4 e 9)



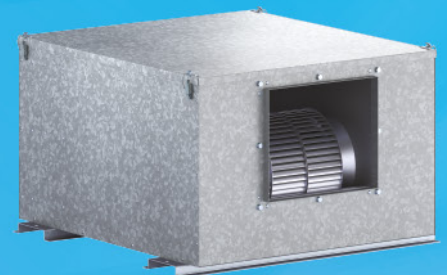
### TITAN SGSD

Caixas de ventilação com e sem filtros  
Opções de filtros, G4, M5, F8 e F9  
Gabinete com painéis removíveis  
Rotor do tipo Siroco

**\*Novo modelo 167, super compacto!**



**Gabinete GLPF**  
Construção plenum fan



**Caixa de ventilação GFR**  
Com e sem filtro  
Em dois tamanhos  
Vazões de até 4220 m<sup>3</sup>/h

Quer mais informações sobre nossa linha de produtos?



## EXAUSTORES / INSUFLADORES CENTRÍFUGOS E AXIAIS MISTOS



**Exaustor Maxx ION**  
Exaustor com ar ionizado  
Vazões de 167 m<sup>3</sup>/h a 1040 m<sup>3</sup>/h  
Disponível em 127 V e 220 V

**Linha MAXX S**  
Diâmetros de 100 a 200 mm  
Vazões de 161 m<sup>3</sup>/h a 902 m<sup>3</sup>/h  
Disponível em 220 V



**Linha CRS**  
Trocador de calor de 100 a 355 mm  
Vazões de 118 m<sup>3</sup>/h a 2017 m<sup>3</sup>/h  
Disponível em 220 V ou 380 V

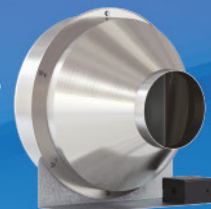
**Linha Maxx / Maxx Mini**  
Diâmetros de 100 a 315 mm  
Vazões de 181 m<sup>3</sup>/h a 2350 m<sup>3</sup>/h  
Disponível em 127 V e 220 V  
**\*Novos modelos com Motor EC**

**Exaustores para Cozinha**  
Maxx Cozinha  
Vazões de 400 m<sup>3</sup>/h  
Disponível em 127 V e 220 V

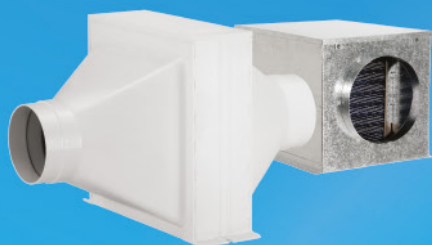


**Linha ACI**

Diâmetros de 100 a 400 mm  
Vazões de 220 m<sup>3</sup>/h a 3200 m<sup>3</sup>/h  
Disponível em 127 V e 220 V



## CAIXA DE FILTROS E TUBOS



**Linha Filbox**  
Para uso com as linhas MAXX,  
MAXX SUPER SILENCE e ACI  
Caixa de filtragem em plástico ABS ou  
Metal galvanizado, com diversas classes de filtro  
Bocais de 100 a 400 mm

**Linha de Tubos**

Flexível corrugado  
e TSR semi-rígido



## LINHA INDUSTRIAL



**Exaustor Ventilador  
Centrífugo Limit Load**  
Dupla e Simples aspiração



**VRG 2200**  
Ventilador de Indução  
Vazões de 2200 m<sup>3</sup>/h  
Disponível em 220 V



**Exaustor/Insuflador FH**  
Caixa de ventilação super compacta  
Vazões de 201 a 3447 m<sup>3</sup>/h  
Opções de filtros, G4, M5 e F8  
Disponível em 220 V

**TITAN LSC**

Exaustor de Cozinhas Industriais  
Estrutura Reforçada  
Operação em 400°C/2h  
Rotores Balanceados Dinamicamente  
Atende a norma NBR 14518  
Acessórios disponíveis



**Exaustores Axiais VAL**  
Disponível nos arranjos 4 e 9 e a versão J



## LINHA DE ACESSÓRIOS

- › RVA - Regulador de Vazão de Ar 100 a 200 mm
- › Grades Plásticas e Metálicas de até 300 mm
- › Fita Aluminizada
- › RVC - Regulador de Vazão Constante 100 a 250 mm
- › Adaptadores 100 a 200 mm

- › Filtros
- › VAR - Válvula Anti Retorno Metálica 100 a 400 mm
- › Variador de velocidade
- › Aro de Arremate 60 a 150 mm
- › Circuitos Eletrônicos



RVA



Grades



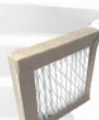
Fitas Aluminizadas



RVC



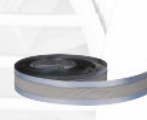
Adaptadores



Filtros



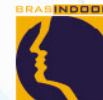
VAR



Juntas Flexíveis



Sensor de CO<sub>2</sub>



**ENTRE EM  
CONTATO  
CONOSCO!**



[sicflux.profissional](http://sicflux.profissional) / [sicflux.consumidor](http://sicflux.consumidor)

**SICFLUX - MATRIZ**  
ARAQUARI  
SC - BRASIL  
47-3452 3003 | 47-3452 3033

**SICFLUX - FILIAL**  
201 S, BLVD, STE 1.200  
MIAMI, FL - USA  
33131 +1 855 542 2590

**SICFLUX - ESCRITÓRIO**  
SANTO AMARO  
SP - BRASIL  
55 11 97441-4351