

Novo Modelo

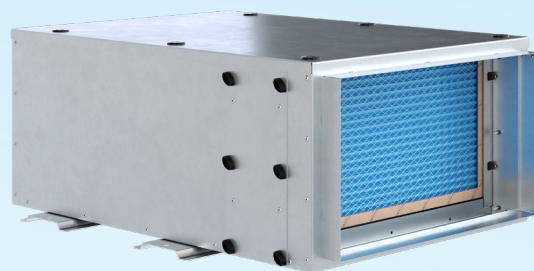
## COMPACTO SGSD 167

Com apenas **325mm** de altura, a SGSD 167 é a solução perfeita para atender diversas necessidades de ventilação e tomada de ar externo. Seu design inovador proporciona fácil acesso aos filtros, tanto pelas laterais quanto pelo topo, simplificando a instalação e manutenção em sistemas de ventilação.



## RECURSOS ADICIONAIS OPCIONAIS

- **Escolha o acabamento que melhor lhe atende:** Acabamento Galvanizado, Pintura Acrílica, Pintura PU (proteção U.V) ou Pintura Epóxi (proteção a maresia);
- **Adicione acessórios que facilitam sua instalação:** Junta Flexível; Grade de Proteção de Aspiração; Contra-flange de Descarga para fixação em alvenaria e Amortecedores tipo Coxim.
- Se necessário, adquira **o contra-flange de descarga para uma fixação sólida** em alvenaria ou dutos.



## O QUE VOCÊ PRECISA SABER

### Entrada de Ar

Nossa caixa possui entrada de ar estrategicamente projetada para garantir menor perda de carga.

### Filtros Avançados

Desenvolvida e testada em conjunto com os filtros, não excedendo o limite de velocidade de face de 3m/s. Estão disponíveis filtros das classes G4 a F9, atendendo a uma grande gama de necessidades.

### Ventilador Eficiente

Um ventilador de alto desempenho está incorporado à caixa para criar um fluxo de ar consistente. Ele puxa o ar através dos filtros, garantindo que apenas o ar limpo seja distribuído pelo sistema de ventilação.