

FHB 700 (Com Filtros G4/F8)



Descrição e Aplicação

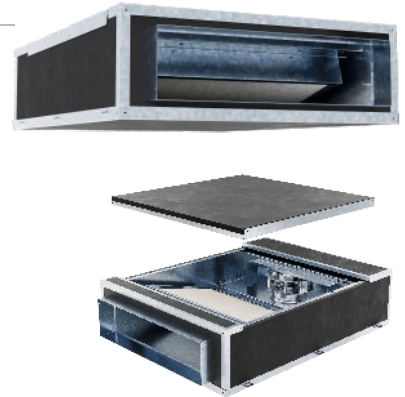
A nova linha de produtos FHB oferece insufladores de ar para tomada de ar externo com motores radiais de alta pressão e vazão de ar. Com um sistema de filtragem avançado, nossos produtos proporcionam inovação e eficiência em aplicações de reforço de linha ou "Booster".

Versatilidade e Conectividade

O produto pode ser facilmente conectado a unidades de ar-condicionado, funcionando como um booster para atender às necessidades de filtragem de ar. Com um simples ajuste, o FHB com filtro F8 pode ser instalado após ar-condicionados tipo split built-in de expansão direta ou mesmo hidrônicos.

Conformidade e Qualidade

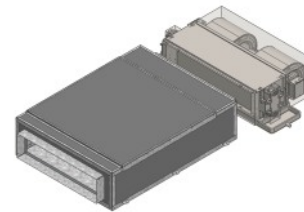
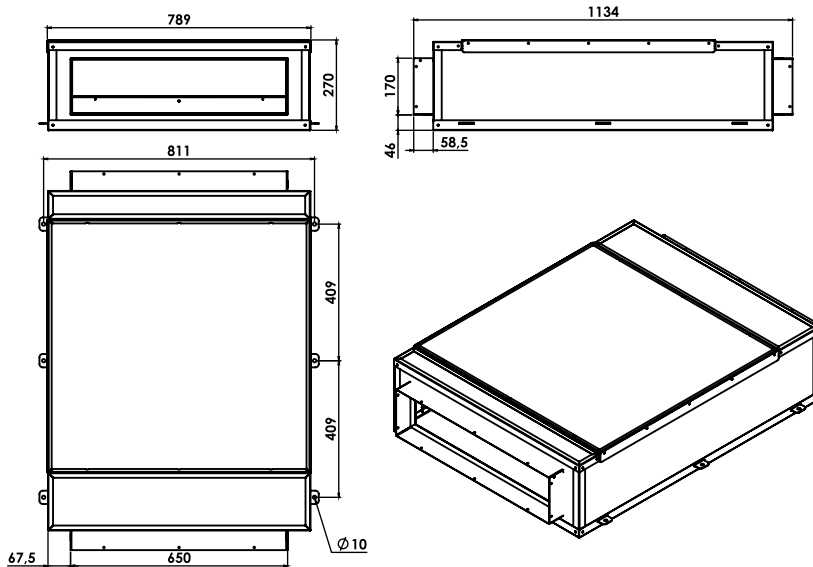
Projetado para atender às normativas hospitalares NBR 7256, o FHB garante qualidade do ar e segurança, sendo ideal para ambientes onde esses critérios são prioritários. Além disso, a compacta e versátil capacidade do equipamento torna-o especialmente útil em locais que requerem alta eficiência na filtragem e praticidade operacional.



Características Técnicas

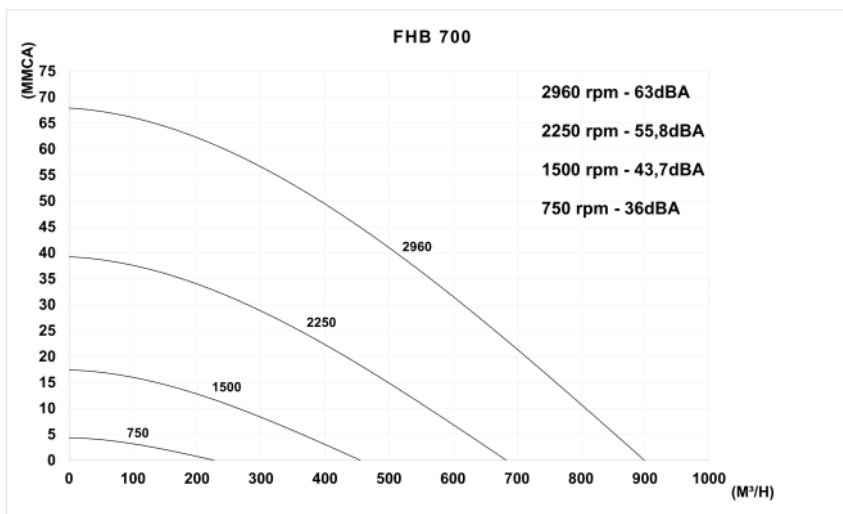
- Baixo Consumo de energia
- Silencioso
- Pressão máxima de 68 mmca
- Vazão máxima de 900m³/h
- Opções de filtros G4/F8 ou F9
- Temperatura de trabalho (5°C + 65°C)
- Construção em chapa galvanizada
- Motor EC (Eletronicamente comutado), tensão 230V, 50/60Hz
- Instalação na vertical ou horizontal
- Fácil acesso aos filtros e motor pela tampa superior;
- Caixa de ventilação super compacta
- Auxilia no atendimento da nova norma hospitalar NBR 7256
- Booster para condicionadores de ar
- Revestimento com manta elastomérica.

Dimensões



*Unidade condensadora de ar e transição não fazem parte do produto.

		MODELO
		700
Vazão Máxima [m ³ /h]	m ³ /h	900
	CFM	530
Frequência [Hz]		50/60
Potência Motor [W]		160
Potência Total Absorvida [W]		173,5
Nível Pressão Sonora [dBA]		63
Tensão [V]		1~230
Pressão Máxima [mmca]		68
Bocal Ret. / Red. [mm]		170×650
Peso [kg]		45



Especificações Técnicas para 1~230V/ 60Hz
Especificaciones técnicas para 1~230V/ 60Hz
Technical specifications for 1~230V / 60Hz

Nível de ruído a 03 metros de distância com produto tubulado
Nivel de ruido a 03 metros de distancia con el producto con conductos
Noise level up to 03 meters away with ducts

FHB 700 (G4+F8)	
Pressão (mmca)	Vazão (m ³ /h)
0	900
5	855
12	786
24	680
27	656
41	488
51	355
61	249
68	0

Dados de vazão e pressão já considerados com a perda de carga dos filtros G4 + F8 a meia vida.
Datos de caudal y presión ya consideran la pérdida de carga de los filtros G4 + F8 a la vida media.
Air flow and pressure data already considered the loss load of G4 + F8 filters at half-life.