

FHB (Com Filtros G4/F8)

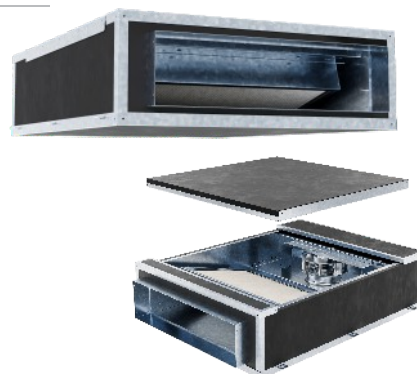


Descrição e Aplicação

A nova linha FHB apresenta insufladores de ar de alta performance, projetados para tomada de ar externo, com motores radiais de alta pressão e grande vazão de ar. Esses insufladores são ideais para sistemas de ventilação e climatização, atendendo a uma ampla gama de necessidades, incluindo aplicações de reforço de linha ("Booster").

Equipados com um sistema de filtragem de alta qualidade e classificação até F9, eles garantem a remoção eficiente de partículas, proporcionando ar limpo e saudável. Além disso, são altamente resistentes e podem ser usados em ambientes com umidade relativa de até 100%, sem comprometer o desempenho.

.Os insufladores da linha FHB atendem às normas NBR 7256 para ambientes hospitalares e são versáteis, podendo ser usados também em outras aplicações de conforto conforme a NBR 16401/3, adequando-se a diversas necessidades em ambientes controlados.



Características Técnicas

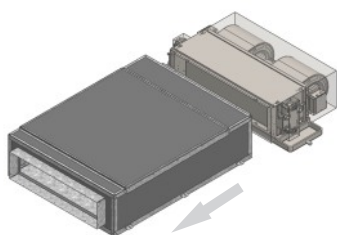
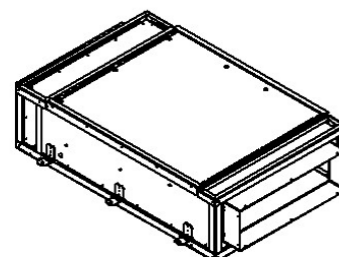
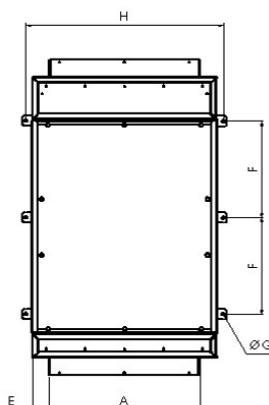
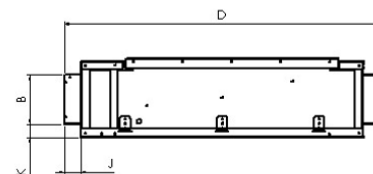
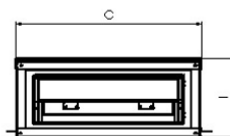
- Eficiência energética
- Compacto e Silencioso
- Booster para condicionadores de ar
- Automação integrada para controle de pressão (opcional)
- Ampla variedades de filtros G4, M5, F8 ou F9
- Temperatura de trabalho (5°C + 60°C)
- Construção em chapa galvanizada
- Acionamento direto c/ Motor EC (Eletronicamente comutado)
- Instalação na vertical ou horizontal
- Fácil acesso aos filtros e motor pela tampa superior;
- Tensão 230V, 50/60Hz
- Auxilia no atendimento da nova norma hospitalar NBR 7256
- Fechos rápidos (manípulos)
- Revestimento com manta elastomérica.

FHB		MODELO/ Type	
		500	700
Vazão Máxima	m ³ /h	800	900
	CFM	470	530
Frequência [Hz]		50/60	50/60
Potência Motor [W]		160	160
Potência Total Absorvida [W]		193,5	173,5
Nível Pressão Sonora [dBA]		65	63
Tensão [V]		1~230	1~230
Pressão Máxima [mmca]		71	68
Bocal Ret. / Red. [mm]		170×520	170×650
Peso [kg]		35	45

500		700	
Pressão (mmca)	Vazão (m ³ /h)	Pressão (mmca)	Vazão (m ³ /h)
0	800	0	900
4	746	5	855
20	556	12	786
40	405	24	680
54	284	27	656
64	181	41	488
71	0	51	355
		61	249
		68	0

Dimensões

Dimensões (mm)											
Exaustor											
Modelo	A	B	C	D	E	F	ØG	H	I	J	K
FHB 500	520	170	641	1094	60	335	10	683	275	58	46,5
FHB 700	650	170	789	1134	67,5	409	10	831	270	58,5	46



*Unidade condensadora de ar e transição não fazem parte do produto.

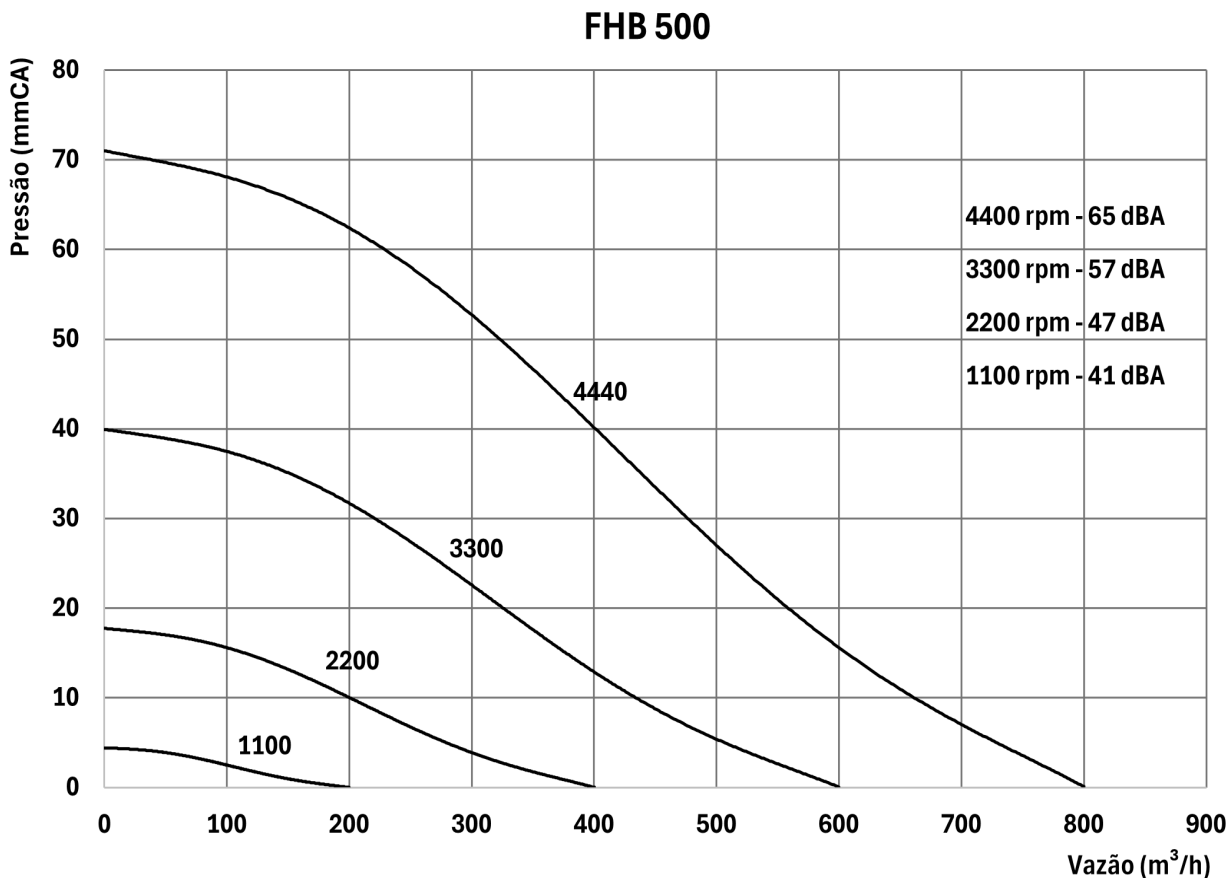
Especificações Técnicas para 1~230V/ 60Hz
Especificaciones técnicas para 1~230V/ 60Hz
Technical specifications for 1~230V / 60Hz

Nível de ruído a 03 metros de distância com produto tubulado
Nivel de ruido a 03 metros de distancia con el producto con conductos
Noise level up to 03 meters away with ducts

Dados de vazão e pressão já considerados com a perda de carga dos filtros G4 + F8 a meia vida.
Datos de caudal y presión ya consideran la pérdida cargar de los filtros G4 + F8 a la vida media.
Air flow and pressure data already considered the loss load of G4 + F8 filters at half-life.



FHB 500 (Com Filtros G4/F8)



FHB 700 (Com Filtros G4/F8)

